

Carta de forma

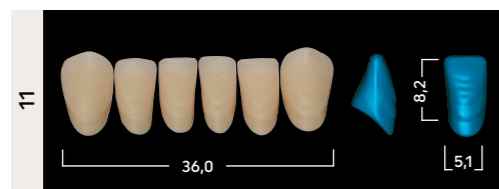
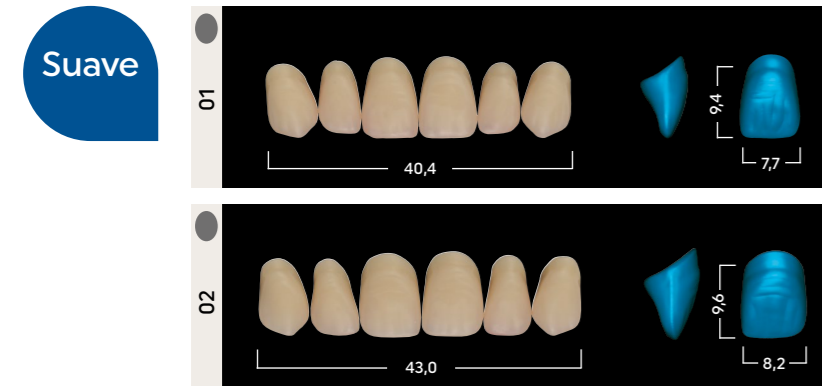
Ivostar®
Gnathostar®

Dentes de PMMA
para próteses totais e
parciais de qualidade



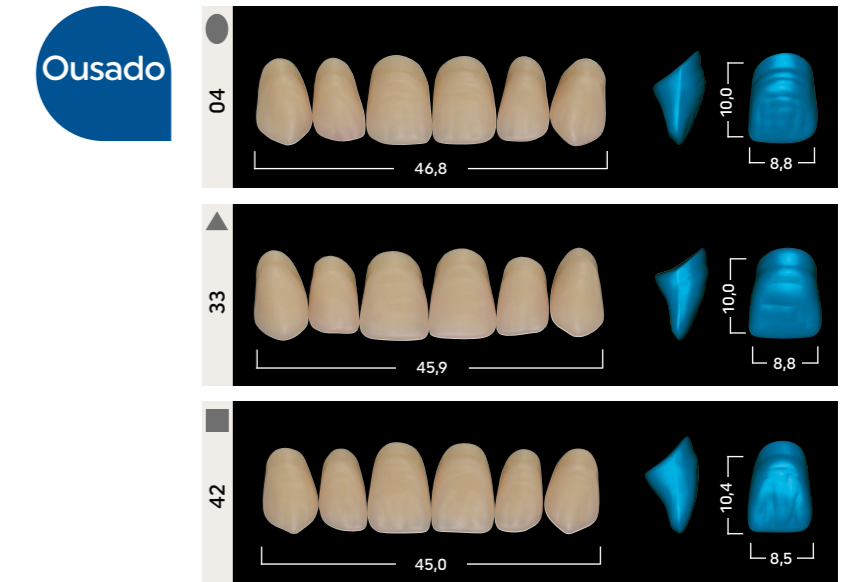
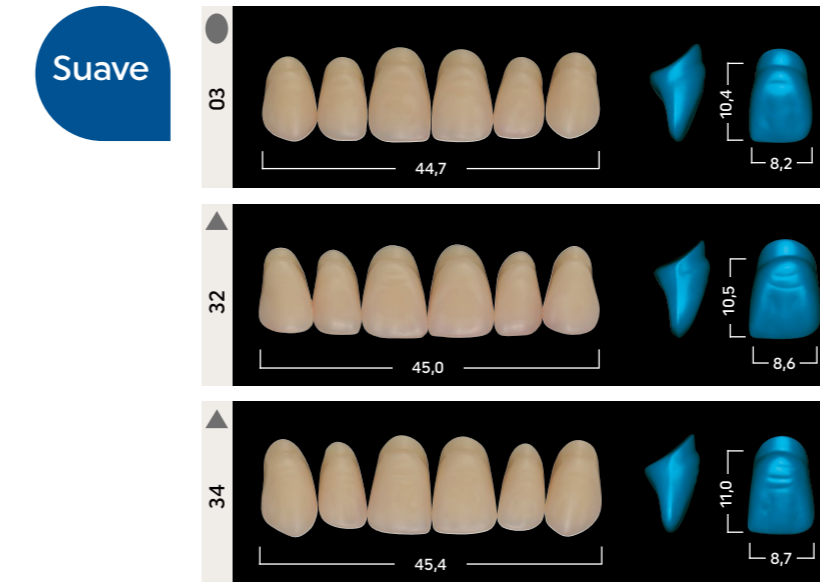
Ivostar

Pequeno



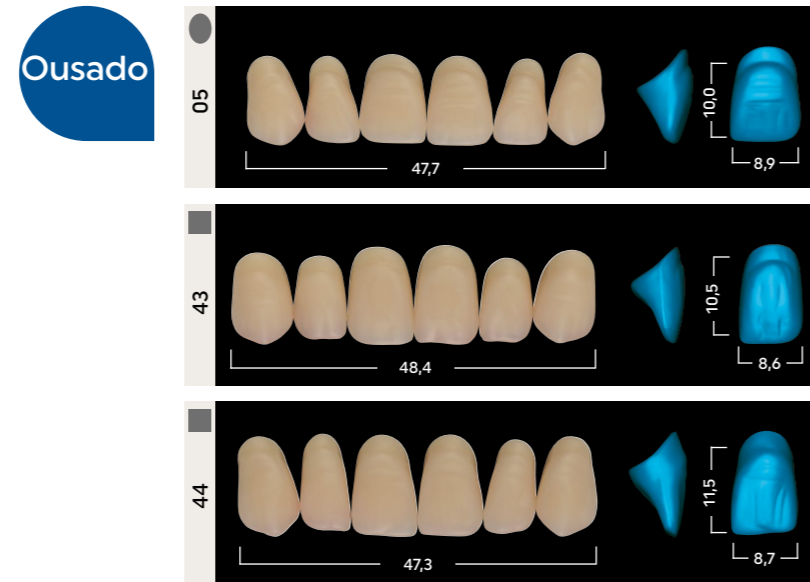
Ivostar

Médio



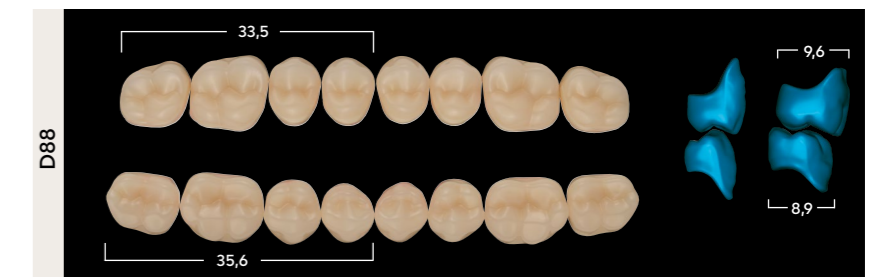
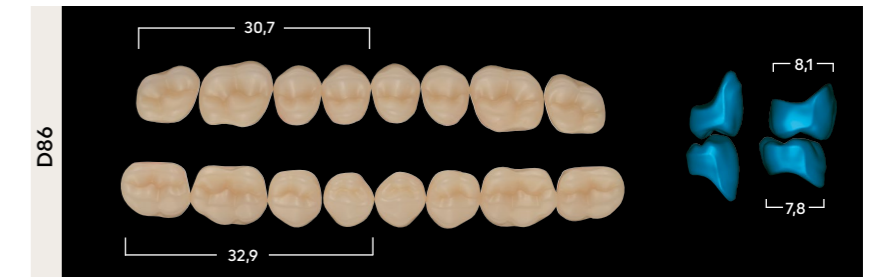
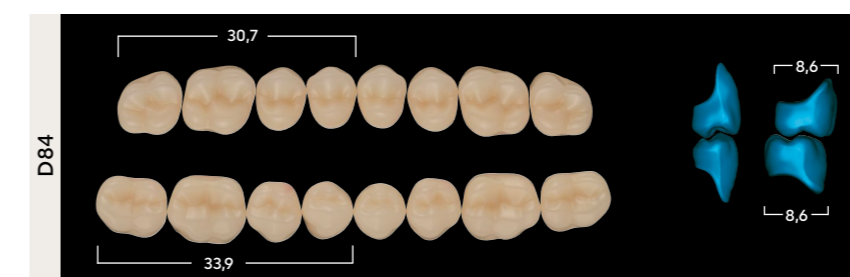
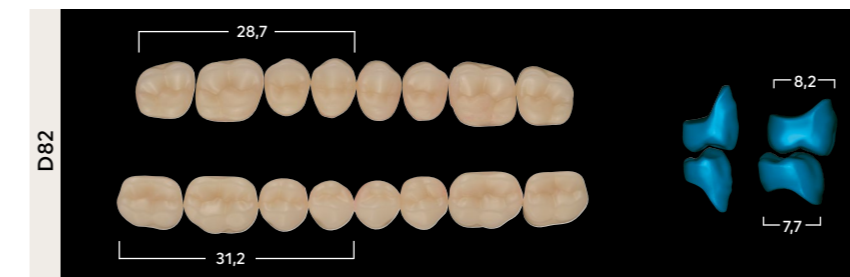
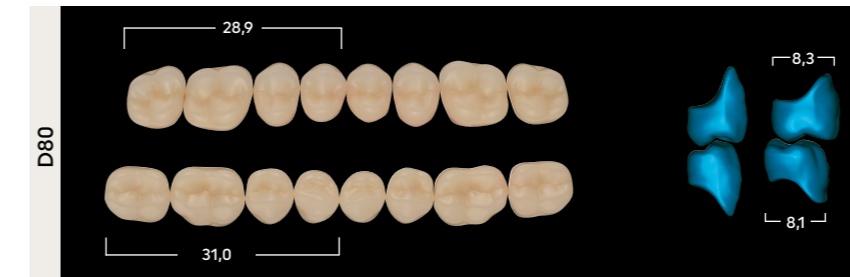
Ivostar

Grande



Gnathostar

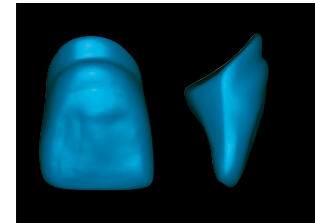
Dentes Posteriores



Instruções de Processamento

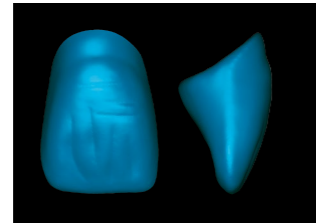
Seleção de dentes anteriores

Se possível, os dentes anteriores devem ser selecionados diretamente com o paciente de acordo com as características anatômicas e faciais. Os dentes anteriores são categorizados em modelos de dentes triangulares, ovais e quadrados. Além disso, existem formas de dentes suaves e ousadas. No entanto, é importante observar que cada modelo possui características únicas.



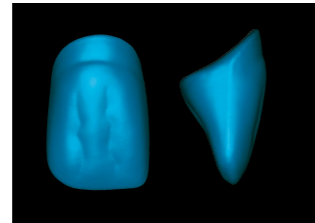
▲ Modelos de dentes triangulares

Este grupo é composto por dentes com coroas rejuvenescedoras que se afinam em direção à crista cervical, apresentando uma curvatura vertical suavemente pronunciada.



● Modelos de dentes ovais

Os dentes desta categoria possuem uma curvatura gengivo-incisal bem marcada, com a curvatura labial especialmente destacada.

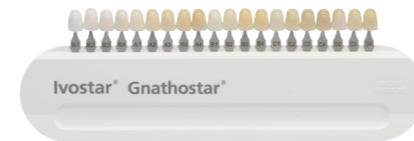


■ Modelos de dentes quadrados

Com essa forma angular, o incisivo central se destaca, apresentando uma curvatura gengivo-incisal moderada.

Determinação da cor

A tonalidade do dente é determinada com a ajuda de uma escala de cores de acordo com o sistema de tonalidades A-D da Ivoclar.



A seleção da tonalidade com o paciente deve ser realizada sob condições de luz definidas (temperatura de cor de 5.500 K) ou durante a luz natural (preferencialmente luz do norte).

Espessura mínima da camada

Deve ser garantido que a estabilidade dos dentes e o efeito de tonalidade correto sejam mantidos. Portanto, é recomendado observar a espessura mínima da camada

- Dentes anteriores: mín. 2,5 mm
- Dentes posteriores: fossa central mín. 2,0 mm, pontas de cúspide mín. 2,5 mm, área cervical mín. 2,5 mm

Importante

Para garantir que as próteses dentárias removíveis permaneçam funcionais na cavidade oral por longos períodos de tempo, os seguintes pré-requisitos devem ser atendidos:

- Materiais dentários só podem ser processados por profissionais de odontologia.
- Fabricação no laboratório odontológico de acordo com os princípios das melhores práticas.
- Para garantir uma ligação de material confiável entre os dentes de PMMA/composto e o material de base da prótese, limpe os dentes com vapor, asperize-os com broca para retirar o brilho e aplique monômero para remoção total da oleosidade da cêra. Ao usar um polímero de alta para acabamento, é recomendável criar retenções mecânicas adicionais.
- Os dentes não devem entrar em contato com uma chama ou calor direto (por exemplo, Lamparina de Hanau ou Mini maçarico portátil).
- O aumento de temperatura causado pela pressão excessiva durante o desbaste deve ser evitado.
- O contato com solventes deve ser evitado.

Combination table

Formas	Ivostar®		Gnathostar®
	Superiores	Inferiores	Posteriores
▲	31	13, 14	D80, D82, D86
	32	11, 15	D84, D88
	33	11, 15	D84
	34	14, 15	D84, D88
	35	15, 16	D84, D88
■	41	14	D80, D86
	42	15	D84, D88
	43	16	D88
	44	14, 15	D88
	45	16	D88
●	01	12, 13	D80, D82
	02	12, 13	D80, D82
	03	11, 15	D84
	04	11, 15	D84
	05	11, 15	D84, D88

Esta tabela de combinação é sugerida como referência. No entanto, em situações anatômicas específicas, podem ocorrer variações. A disponibilidade pode variar de acordo com o país.

Making People Smile

CE 0123

ISO 22112:2017

Descriptions and data constitute
no warranty of attributes.

Date information prepared: 2023-08/Rev. 0
762568/EN

[ivoclar.com](https://www.ivoclar.com)

315|20250618|PTIV1