



RECIPROC[®] *blue*

Simplymente um
passo à frente

A nova geração de limas

Simple, mas efetivo: A nova geração de lima endodôntica RECIPROC® *blue* combina a facilidade do conceito original RECIPROC® de lima de uso único, com uma maior segurança para o paciente no preparo e retratamento do canal radicular.

O tratamento térmico inovador torna RECIPROC® *blue* particularmente flexível, para garantir uma progressão mais suave e segura no canal, além de lhe proporcionar a característica cor azul.

Um excelente instrumento. Ainda melhor.



Conveniência e eficiência

- Secção transversal em forma de S o que lhe confere maior eficiência de corte
- Blisters estéreis indicados para uso único. Oferece eficiência de corte¹ e ausência de risco de contaminação cruzada
- Permite modelagem apropriada do canal e irrigação eficaz, mesmo em canais com curvatura acentuada³

O design do instrumento

Os instrumentos RECIPROC® *blue* foram desenvolvidos especialmente para o movimento recíprocante. A combinação perfeita entre a secção transversal em forma de S específica, os ângulos de corte e a matéria-prima melhorada termicamente proporciona alta eficiência e desempenho de corte. Além disso, a ponta inativa da lima, lhe confere maior segurança de uso.



Incomparável simplicidade de uso

- Fácil seleção do instrumento adequado a cada caso clínico
- Somente 1 instrumento é necessário para maioria dos casos⁴
- Redução do tempo de instrumentação⁴
- Eixo curto com 11 mm de níquel permitindo melhor acesso aos molares

O conceito RECIPROC® de um instrumento Endodôntico

O sistema de canais radiculares pode ser tratado com 1 instrumento RECIPROC® *blue*.⁵

RECIPROC® *blue* é indicado no retratamento de canais preenchidos com gutta-percha e materiais de obturação.⁵

canais estreitos

R25



canais médios

R40



canais largos

R50



¹ Rapisarda E, Bonaccorso A, Tripi TR, Condorelli GC. Effect of sterilization on the cutting efficiency of rotary nickeltitanium endodontic files. Oral Surg Oral Med Oral Pathol Oral Radiol Endod. Sept 1999, 88(3):343-7

² Walker JT, Dickinson J, Sutton JM, Raven ND, Marsh PD. Cleanability of dental instruments – implications of residual protein and risks from Creutzfeldt-Jakob disease. Br Dent J. 2007 Oct 13;203(7):395-401

³ Bürklein et al. Shaping ability of different single-file systems in severely curved canals of extracted teeth, International Endodontic Journal, Nov.2012

⁴ em comparação com instrumentos rotatórios

⁵ na maioria dos casos clínicos

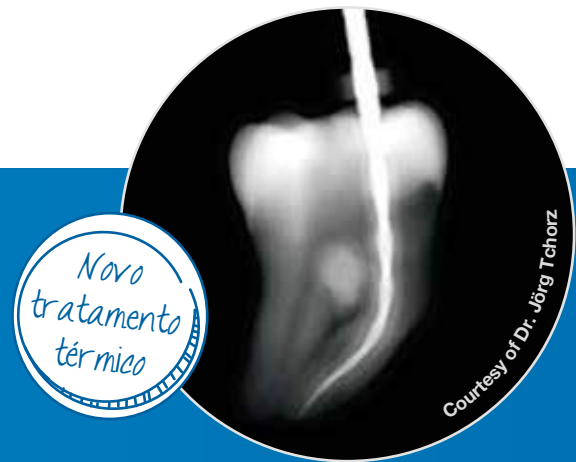
Maior flexibilidade⁶ e segurança

- Progressão suave do instrumento graças à liga NiTi tratada termicamente
- Melhor centralização entre as paredes do canal graças à sua maior flexibilidade⁶
- Melhor proteção contra a fratura do instrumento devido a maior resistência à fadiga cíclica⁶
- Maior respeito à anatomia do canal⁶

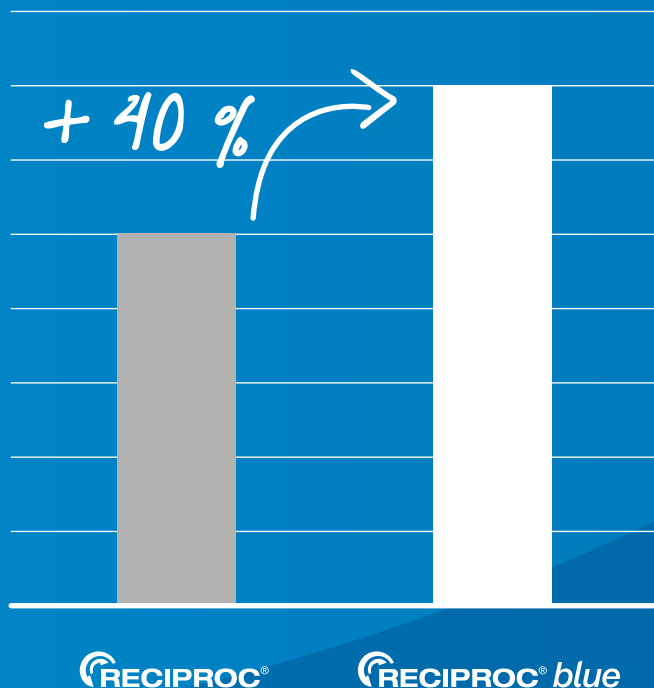
O tratamento com NiTi melhorado

As limas RECIPROC[®] *blue* são produzidas a partir de liga de níquel-titânio (NiTi) que, ao ser submetida a um tratamento térmico inovador (tratamento térmico Blue), sofre modificação de sua estrutura molecular, o que lhe confere maior flexibilidade e resistência à fadiga cíclica, além da característica cor azul.

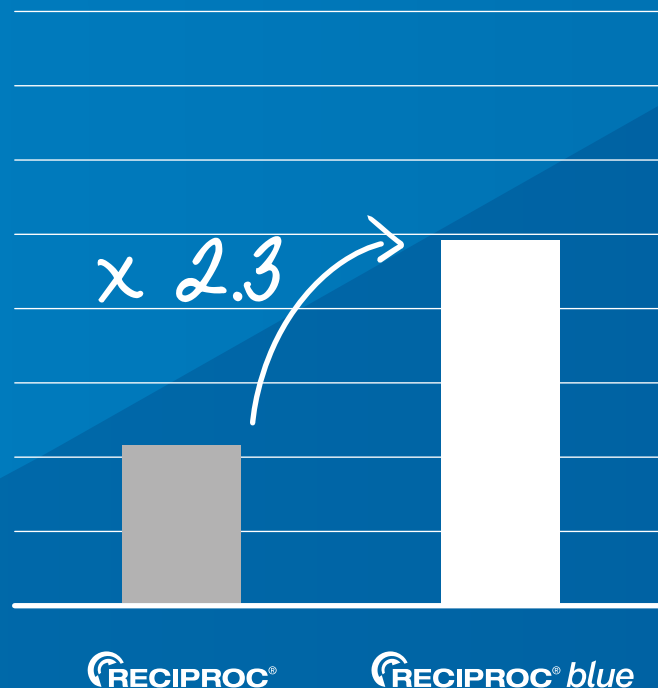
Além disso, torna-se possível a pré-curvatura do instrumento, para obter acesso mais fácil aos canais, quando necessário.



Maior flexibilidade⁷



Maior resistência à fadiga cíclica⁷



O sistema **RECIPROC®**

Com RECIPROC® *blue*, oferecemos uma ampla solução de tratamento para preparo, obturação e retratamento do canal radicular de forma fácil e eficiente.

Desenvolvido para trabalhar em conjunto

Somente a combinação dos instrumentos aos equipamentos VDW garante a eficácia clinicamente testada e comprovada do movimento recíprocante.

- ✓ Melhor experiência clínica,
- ✓ segurança comprovada e confiabilidade nos tratamentos endodônticos e, portanto,
- ✓ alto nível de satisfação para o profissional e seu paciente

só pode ser alcançado utilizando os instrumentos RECIPROC®, RECIPROC® *blue* e R-PILOT™ em movimento recíprocante configurado nos motores endodônticos VDW

- VDW.CONNECT Drive®*
- VDW.GOLD®RECIPROC®
- VDW.SILVER®RECIPROC®
- RECIPROC® direct.



VDW.CONNECT Drive® –
o único motor sem fio para RECIPROC®



Ampla lista de produtos

Os canais radiculares preparados com instrumentos RECIPROC® *blue* dispõem de uma forma adequada para todas as técnicas de obturação. Da preparação à obturação, oferecemos uma lista completa de produtos que correspondem aos tamanhos dos instrumentos R25, R40 e R50.



RECIPROC® *blue* Cones de Gutta-Percha com uma fórmula melhorada

- Os cones de gutta-percha possuem taper variável para se encaixarem perfeitamente aos canais instrumentados com RECIPROC® *blue*
- Também é ideal para a obturação termoplastificada



* Produto não registrado no Ministério da Saúde/ANVISA.
Sem lançamento Previsto.



RECIPROC® *blue*

Referências dos produtos

RECIPROC® *blue* Tamanhos Únicos



Blister com 4 instrumentos	21 mm	25 mm	31 mm
R25	12339060001	12339070001	12339080001
R40	12339060002	12339070002	12339080002
R50	12339060003	12339070003	12339080003



RECIPROC® *blue* Sortidos



Blister com 4 instrumentos	21 mm	25 mm
2 × R25, 1 × R40, 1 × R50	12339060004	12339070004

RECIPROC® *blue* Pontas de Papel



Caixa com 180 unidades*	29 mm
R25	V04 0259 029 025
R40	V04 0259 029 040
R50	V04 0259 029 050
60 × R25, 60 × R40, 60 × R50	V04 0259 029 237

* Produto não registrado no Ministério da Saúde/ANVISA. Sem lançamento Previsto.



RECIPROC® *blue* Gutta-Percha

Embalagem com 60 unidades*	28 mm
R25	V04 0258 028 025
R40	V04 0258 028 040
R50	V04 0258 028 050
36 × R25, 12 × R40, 12 × R50	V04 0258 028 237

* Produto não registrado no Ministério da Saúde/ANVISA. Sem lançamento Previsto.





Importado por: Dentsply Indústria e Comércio Ltda.

Rua José Francisco de Souza, 1926. Pirassununga, SP - CEP 13633-412
CNPJ nº 31.116.239/0001-55 - Indústria Brasileira
www.dentsplysirona.com.br – SAC: 0800 771 2226 | (11) 3046 2222 (Brasil)

Responsável técnico: Luiz Crepaldi CRQ-SP: 04208396

Registro ANVISA: N° 80196880318 (Limas Níquel Titânio Estéreis (Reciprocantes) | Limas Para Odontologia); 80196889053 (RECIPROC® Direct | Instrumentos de Mão Odontológicos); 10186370197 (Motores VDW RECIPROC | Micro Motor Odontológico)

 **Manufacturer**

VDW GmbH, Bayerwaldstr. 15 - D-81737 Munich, Germany
Phone +49 (0) 89 62734-0 - Fax +49 (0) 89 62734-304
info@vdw-dental.com - www.vdw-dental.com