

# Heraeus Kulzer

Mitsui Chemicals Group

*Charisma<sup>®</sup> OPAL*



*A Heraeus Kulzer  
apresenta sua  
nova resina composta  
submicro-híbrida.*

Experimente a nova  
Charisma<sup>®</sup> OPAL.


**CHARISMA<sup>®</sup>**

Porque é simples ser belo



# Charisma OPAL

## Porque é simples ser belo

A woman with long dark hair, wearing a vibrant red dress, is smiling and looking towards the camera. She is holding a piece of white chalk in her right hand, positioned as if she has just finished writing on the dark grey chalkboard background. The lighting is soft, highlighting her features and the texture of her dress.

Desde seu lançamento em 1991, a marca Charisma tornou-se sinônimo de **fácil manipulação, segurança e estética natural**.

Com mais de 18 anos de sucesso de mercado e experiência clínica comprovada em milhões de restaurações, Charisma sempre esteve à frente de seu tempo, estabelecendo os mais altos padrões de qualidade para as resinas compostas híbridas.

*Charisma<sup>®</sup> OPAL -  
Sua nova resina composta  
submicro-híbrida*

---

Atualmente, para ser considerada inovadora, uma resina composta deve apresentar não somente tecnologia avançada, mas também um método de aplicação que permita ao cirurgião-dentista realizar restaurações de forma mais simples e prática. Esta é a filosofia que a Heraeus Kulzer aplicou no desenvolvimento de **Charisma OPAL**.

Capaz de conceber restaurações belas e imperceptíveis de forma simples, **Charisma OPAL** possui cores e efeitos intrínsecos - como opalescência - que mimetizam o material à estrutura dos dentes naturais com perfeição.

Além disso, o sistema de cores compacto e inteligente de **Charisma OPAL** consegue, com apenas 14 cores, atender a todas as necessidades clínicas em restaurações diretas, oferecendo aos seus pacientes o melhor tratamento no menor tempo possível.





## Beleza fácil de ser obtida

**Charisma OPAL** é uma resina composta fotopolimerizável universal submicro-híbrida, desenvolvida com a carga patenteada Microglass® (partículas de vidro de bário) e dióxido de silício altamente disperso, o que confere à resina radiopacidade elevada, além de extraordinário efeito camaleão.

### Indicações

- Restaurações de classes I a V (classificação de Black)
- Correção de cor e forma (ex. fechamento de diastema)
- Restaurações de dentes decíduos
- Ferulização de dentes abalados por trauma ou doença periodontal
- Facetas diretas
- Núcleos de preenchimento
- Reparo em restaurações indiretas de cerâmica ou resina (em combinação com um adequado sistema de reparo)

### Sistema de cores

**Charisma OPAL** apresenta um sistema de cores composto por 14 tonalidades distribuídas em três níveis de opacidade, que atendem a todas as exigências da clínica diária com beleza e economia de material.

- Cores de esmalte semi-translúcido:** A1, A2, A3, A3.5, A4, B1, B2, B3, C2 e BL (Bleach – para dentes clareados)
- Cores de dentina:** OL (opaco claro/light), OM (opaco médio) e OD (opaco escuro/dark)
- Cor incisal:** CO (clear opal)

### Escala de cores estratificada em duas camadas

Um dos principais motivos que levam à substituição de restaurações com resina composta é o erro na seleção da cor. Para facilitar o trabalho do cirurgião-dentista, **Charisma OPAL** possui escala de cores estratificada em duas camadas e confeccionada com a própria resina.

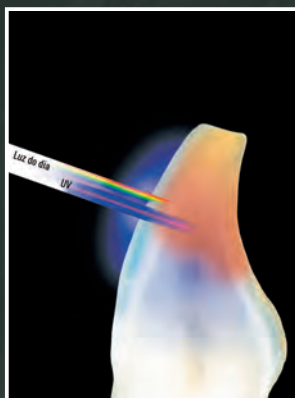
A estratificação consiste na aplicação de uma cor de dentina opaca (p. ex., OM – opaco médio) na base, recoberta por uma camada de cor de esmalte universal (p. ex., A2). Assim, a região cervical da aba apresenta maior concentração de dentina opaca, enquanto a região incisal apresenta a cor de esmalte correspondente, resultando na transição gradativa das massas.

No verso da escala é possível observar a combinação de massas necessária para se obter a estratificação correspondente à cor selecionada. A grande vantagem da escala estratificada de **Charisma OPAL** é sua capacidade de simular o resultado final da restauração. A etapa de seleção de cor nunca foi tão fácil e precisa!



# Charisma OPAL

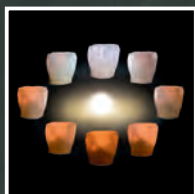
## Efeitos intrínsecos, cores naturais



As cores dos dentes naturais são compostas não apenas por matiz, valor e saturação, mas também, por uma complexa interação entre efeitos ópticos como opalescência, fluorescência e translucidez. Portanto, é fundamental que o material restaurador apresente tais propriedades.

**Charisma OPAL** é capaz de reproduzir a cor dos dentes adjacentes com naturalidade. Ou seja, não é mais preciso perder tempo para se obter restaurações com estética elevada – **Charisma OPAL** faz isso por você!

### *Recriando os efeitos naturais da cor*



#### **Opalescência**

É o efeito óptico que ocorre a partir da difusão e refração da luz incidente sobre o esmalte, conferindo-lhe um aspecto leitoso e irizado, similar ao observado na pedra opala. A tecnologia de partículas de **Charisma OPAL** promove o efeito de opalescência, dando a cada restauração o efeito de naturalidade desejado.



#### **Fluorescência**

Ocorre quando uma substância emite luz ao ser exposta à determinados tipos de radiação. Um exemplo são os dentes naturais, que, sob luz ultravioleta, mostram-se brancos com efeito levemente azulado. **Charisma OPAL** possui pigmentos fluorescentes capazes de reproduzir as características naturais.



#### **Translucidez**

É a propriedade física de um material que permite que a luz o atravesse apenas de forma difusa, impedindo uma visão completa. No dente, a translucidez do esmalte é maior do que a da dentina. **Charisma OPAL** oferece cores de dentina, esmalte e incisal que mimetizam estas características.





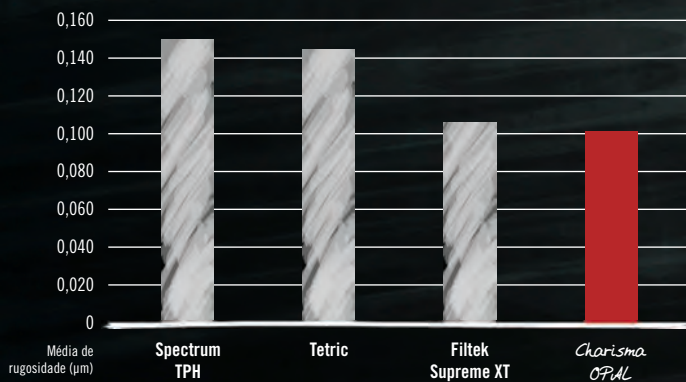
## Propriedades e performance comprovadas

De acordo com grupos de pesquisa de todo o mundo, **Charisma OPAL** atende a todas as demandas de um sistema restaurador universal já que combina uma excelente estética e polimento com propriedades físicas equilibradas.

### Fácil polimento, alto brilho

**Charisma OPAL** mostrou a menor média de rugosidade superficial de todos os materiais testados, o que determina um polimento de alto brilho e, como consequência, um baixo acúmulo de placa.

#### Menor rugosidade: melhor polimento, mais brilho



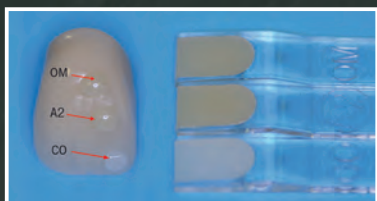
Fonte: Avaliação de rugosidade de quatro resinas compostas polidas com diferentes sistemas.  
Fraunhofer Institut IWM, Freiburg, Alemanha. Não-publicado. Dados em arquivo.

### Charisma OPAL - Benefícios facilmente percebidos

- Baseada na longa experiência clínica e sucesso mundial de Charisma
- Sistema de cores compacto e inteligente: apenas 14 cores
- Facilidade na escolha de cor: escala estratificada de duas camadas confeccionada com o próprio material
- Opalescência e fluorescência natural, bem como, níveis ajustados de opacidade que permitem a realização de restaurações naturalmente belas
- Nova seringa ergonômica com fácil identificação das cores

# Charisma OPAL

## Passo-a-passo e casos clínicos



**1** Seleção da cor.



**2** Preparo da guia de silicone baseada na anatomia original do dente.



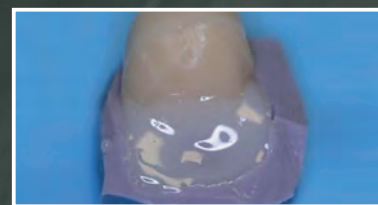
**3** Realização do bisel nas margens do preparo.



**4** Aplicação do sistema adesivo (Gluma Comfort Bond + Desensitizer com condicionamento prévio).



**5** Criação da camada palatina. Inserção da massa translúcida (CO - Clear Opal) sobre a guia de silicone.



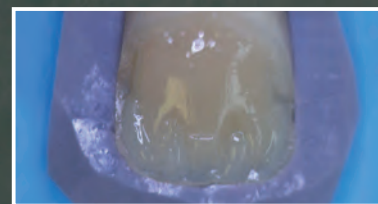
**6** Posicionamento da guia com a resina contra o dente, adaptação das áreas de contato e polimerização por 20 seg.



**7** Reconstrução da porção dentinária com OM (opaco médio). Se a incisal do dente natural for translúcida, aplicar fina camada de CO (clear opal) na região. Polimerize cada camada.



**8** Criação de mamelos com a cor OM (opaco médio) para obtenção de aspecto natural. Polimerize cada camada.



**9** Aplicação da cor CO (Clear Opal) entre os mamelos para reproduzir a estrutura do dente natural. Polimerize cada camada.



**10** Aplicação das cores de esmalte na superfície vestibular. Pode-se criar um efeito degradê aplicando cores mais escuras na cervical e claras na incisal. Polimerize cada camada.



**11** Aplicação de uma camada transparente de CO (Clear Opal) para concluir a estratificação da face vestibular do esmalte. Polimerize cada camada.



**12** Pode-se utilizar um pincel para alisar a superfície ou criar texturas. Fotopolimerização, acabamento e polimento.





## Charisma® OPAL - Casos clínicos

### Restauração de classe IV

Gentilmente cedido pelo Prof. Luís A. Felipe - Florianópolis / SC



1 Caso inicial



2 Confecção da parede palatina com guia de silicone utilizando a cor CO (clear opal)



3 Restauração finalizada

### Restauração de classe IV

Gentilmente cedido pelo Dr. Jansen Ozaki - São Paulo / SP



1 Caso inicial



2 Remoção da restauração antiga e preparo da cavidade



3 Restauração finalizada

### Restauração em dentes posteriores

Gentilmente cedido pelo Dr. Marcus Holzemeier - Alemanha



1 Caso inicial



2 Aplicação do sistema adesivo Gluma Comfort Bond + Desensitizer



3 Restauração finalizada